



Birokrat

Microsoft®
SILVER CERTIFIED
Partner

Veleprodaja | Maloprodaja | Storitve | Računovodstvo | Proizvodnja | Gostinstvo | Turizem | Hotelirstvo | Ticketing | CRM
| Internetna trgovina | Izdelava internetnih strani | Grafično oblikovanje

NOVOSTI IN NASVETI ZA DELO S PROGRAMSKIM PAKETOM BIROKRAT ZA OS WINDOWS

INFORMATOR PLAČE

JUNIJ 06-2020

OPISANE NOVOSTI VELJAJO V NAVEDENI VERZIJI PROGRAMA ALI VEČ

Birokrat 8.041.xxx

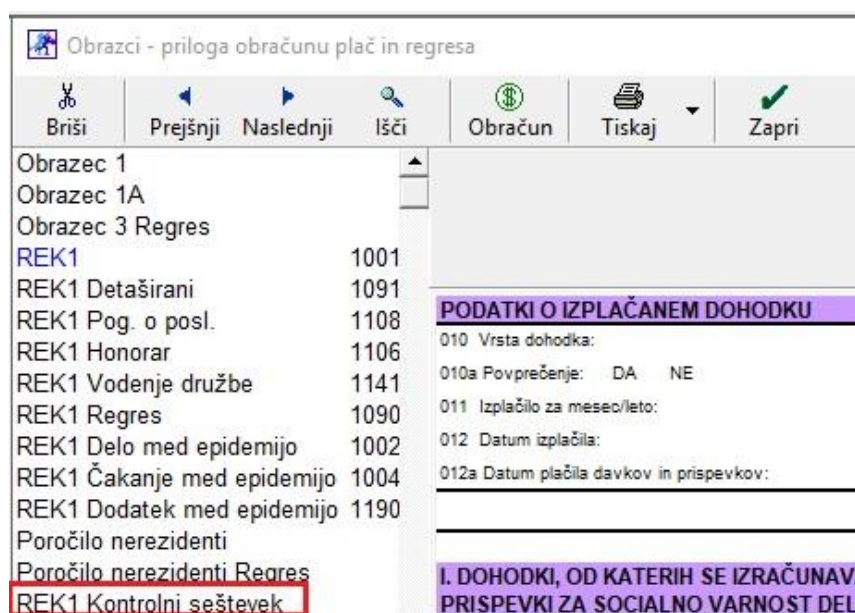
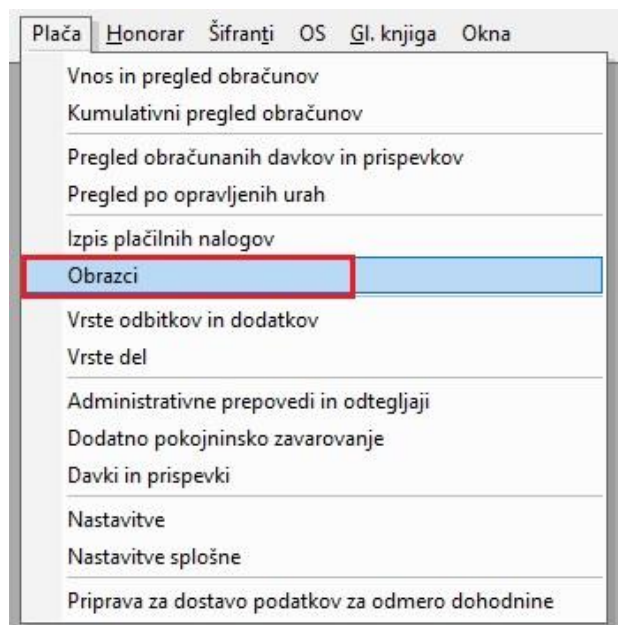
Datum izida: 05.06.2020

KAZALO

1. Izpis plačilnih nalogov za plače	3
2. Izdelava REK obrazca za REGRES.....	6

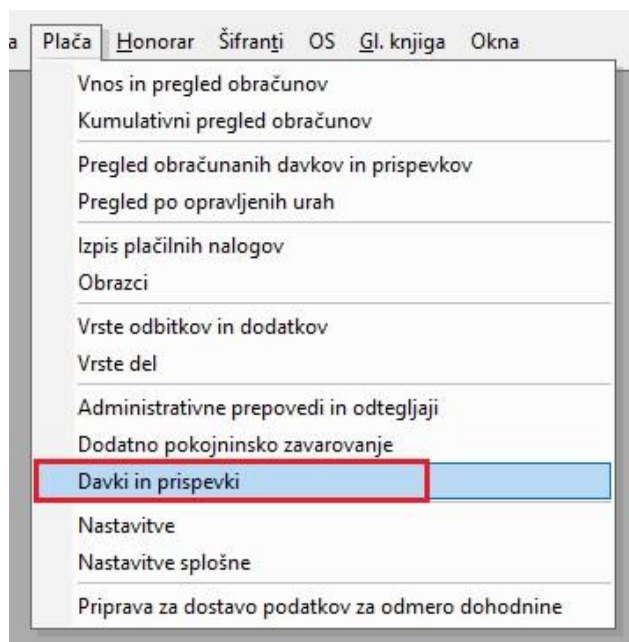
1. Izpis plačilnih nalogov za plače

Izpis plačilnih nalogov za plače deluje na osnovi že narejenega REK obrazca in sicer REK obrazca, ki se imenuje **REK1 Kontrolni seštevek**, katerega najdete v meniju **Plača - Obrazci**.



Na temu REK-u se vidi kateri prispevki so za plačilo in kateri so samo obračunani, torej ste oproščeni plačila.

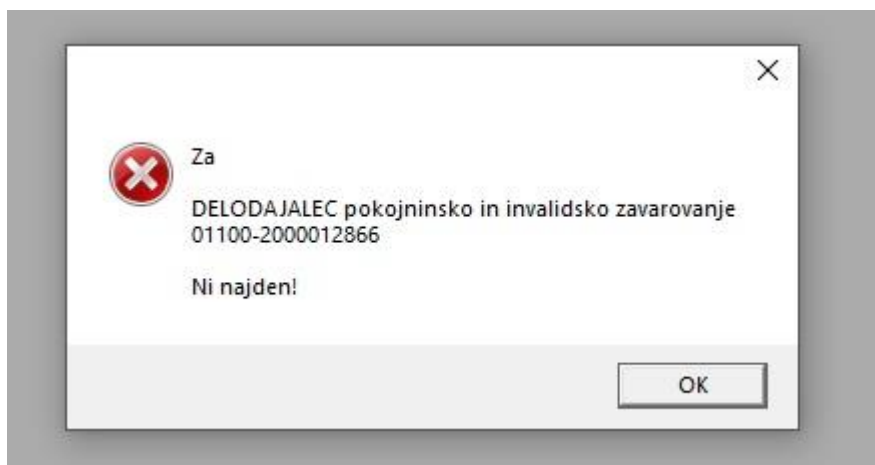
V meniju **Plača - Davki in prispevki**, izberite mesec, za katerega želite narediti plačilne naloge.



Včasih ste tukaj morali za vsak prispevek posebej določiti partnerja za nalog iz šifranta poslovnih partnerjev.

Pogodba o poslovanju 18.člen	<input type="checkbox"/>
Šifra partnerja prejemnika	
Naziv prejemnika	...
Naslov prejemnika	
Račun prejemnika	01100-8881000030
Modul	S119
Sklic	DŠ-42005
Dogodek za prenos (brez DŠ)	41 Prispevki iz bruto osebnega

Zdaj, tudi če tukaj imate ali nimate določenega partnerja, ko geste v meni **Plača – Izpis plačilnih nalogov**, vas bo program opozoril:



Ko potrdite to okno s klikom na [gumb OK](#), vam program odpre [okno Davki in prispevki](#). Označite mesec, za katerega delate plačilne naloge, poiščite ta prispevek, ga označite in če je vse pravilno izpolnjeno pri partnerju za nalog, kliknite samo na gumb [Zapri](#).

Davki in prispevki za obračun plač

Davki in prispevki | Dohodninska lestvica

Mesec obračuna: 03 2020

Šifra	Pozicija na REK	Naziv	VBreme	Procent
1	0	Dohodnina	Zaposlenega	0,0
10	3	ZPIZ	Zaposlenega	15,5
11	2	ZPIZ	Delodajalca	8,85
12	7	ZPIZ - neplačana odsotnost 2.	Delodajalca	15,5
13	6	ZPIZ - pod minimalno	Delodajalca	15,5
2	5	Poškodbe pri delu	Delodajalca	0,53
3	5	Starševsko varstvo	Zaposlenega	0,1
4	4	Starševsko varstvo	Delodajalca	0,1
5	4	Zaposlovanje	Zaposlenega	0,14
6	3	Zaposlovanje	Delodajalca	0,06
7	1	Zdravstveno zavarovanje	Zaposlenega	6,36
8	1	Zdravstveno zavarovanje	Delodajalca	6,56
9	2	Zdravstveno zavarovanje - pod minimalno	Delodajalca	6,36

Podatki

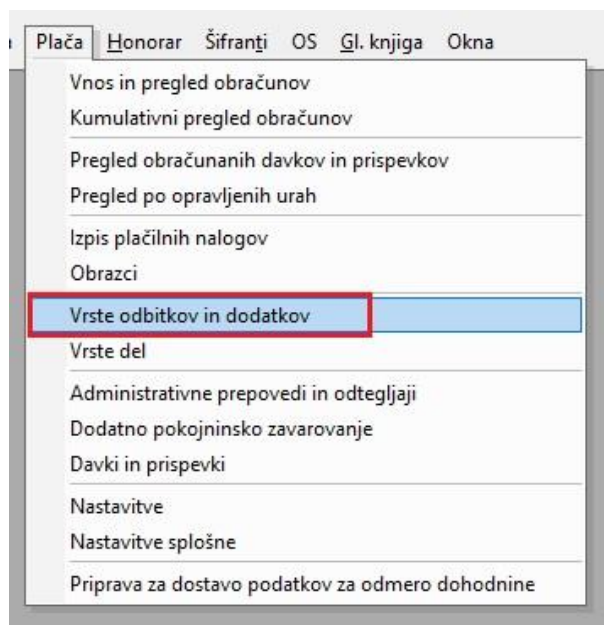
Šifra: 11
 Naziv: ZPIZ
 Pozicija na REK1: 2
 Procent: 8.85
 ali pavšalni znesek: 0.00
 Vrsta: V breme delodajalca
 Dohodnina:
 Pokojninsko zavarovanje:
 Zdravstveno zavarovanje:
 Poškodbe pri delu:
 Obračun pod minimalno plačo po uredbi:
 Obračun razlike do minimalne plače po uredbi:
 Obračun pokoj. zavarov. za neplačano odsotnost:
 Vodenje družbe (zavar. podl. 040):
 Pogodba o poslovanju:
 Pogodba o poslovanju 18.člen:
 Šifra partnerja prejemnika: 3693
 Naziv prejemnika: FURS
 Naslov prejemnika: Davčna ulica 1, LJUBLJANA
 Račun prejemnika: 01100-8882000003
 Modul: SI19
 Sklic: DŠ-44008
 Dogodek za prenos (brez DŠ): 40 Prispevki na bruto osebni d
 Povečana osnova za prispevek (zaoslitev za določen čas po):

Če vam partner za nalog manjka, potem izpolnite ta polja tako, da [na koncu](#) kliknete na [tri pikice](#) in poiščete partnerja iz [Šifranta poslovnih partnerjev](#).

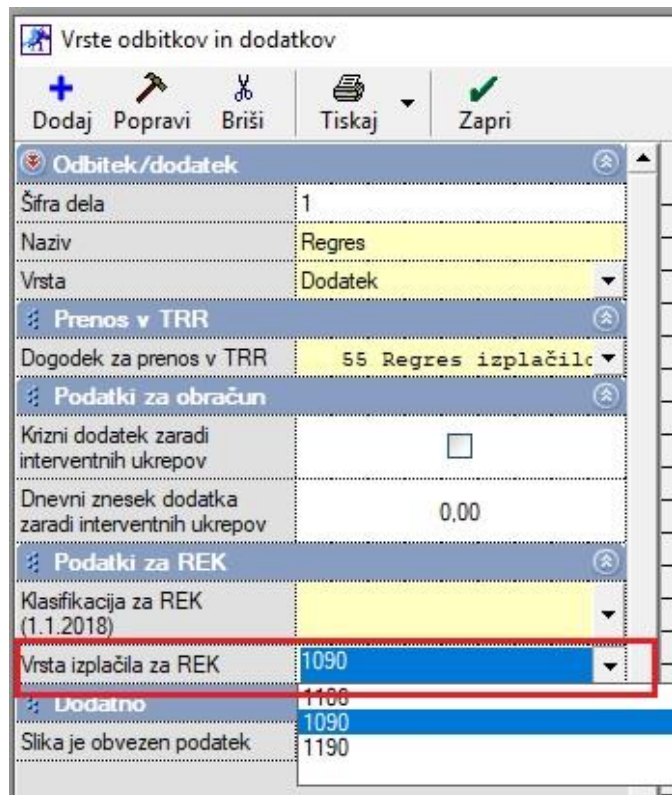
Postopek ponovite za vsak prispevek do konca.

2. Izdelava REK obrazca za REGRES

Za pravilno izdelavo REK obrazec za regres, morate prvo v meniju **Plača – Vrste odbitkov in dodatkov**



regresu določiti **Vrsto izplačila za REK**. To naredite tako, da na desni strani kliknete v vrstico kjer piše **Regres** in potem na levi strani pod vrstico **Vrsta izplačila za REK**, na koncu kliknete na puščico in določite pravilno vrsto izplačila.



Samo na osnovi tega vam bo program potem pravilno izdelal REK obrazec za Regres.